



PATVIRTINTA
Šiaulių kolegijos direktoriaus
2005 m. birželio 9 d. įsakymu Nr. V-136

INFORMACIJOS TALPINIMO IR NAUDOJIMO ŠIAULIŲ KOLEGIJOS INTRANETO TERPĖJE INSTRUKCIJA

Talpinant informaciją kolegijos serveryje ir naudojant ją mokymui bei saugojimui, atliekami šie veiksmai:

- Informacijos parengimas skaitmeniniame formate. Mokymo bei kita medžiaga gali būti rengiama naudojant reikiamas taikomas programas, įvertinant vartotojo galimybes panaudoti šias terpes savo kompiuteryje. Patartina netalpinti daug vietos užimančių failų, nuotraukas bei iliustracijas talpinti jpg formatu, vengiant didelės skiriamosios gebos.
- Kiekvienam vartotojui ITC tinklo administratorius suteikia **vartotojo prisijungimo vardą, slaptažodį**, su kuriuo vartotojas jungiasi prie kolegijos ftp serverio informacijos patalpinimui (šiuo atveju vartotojas gali informaciją įkelti, apdoroti bei naikinti) ir keturženklį skaitmeninį **slaptažodį studentui**, kurio pagalba studentas gali įeiti į dėstytojo katalogą, esantį tinklalapyje www.studijos.net, naudotis įkelta medžiaga, jos neredaguodamas bei nenaikindamas.
- Įkeliant informaciją į kolegijos ftp serverį, vartotojas naudoja adresą:

ftp://studijos.net

Registruotis kaip

Serveris neleidžia įsiregistruoti anonimiškai arba nepriimtas el. pašto adresas.

FTP serveris: studijos.net

Vartotojo

Slaptažodis:

Įsiregistravę galite įtraukti šį serverį į sąrašą Parankiniai ir lengvai jį grįžti.

FTP nešifruoja ir nekoduoja slaptažodžių ar kitų duomenų prieš juos siunčiant į serverį. Jei norite išlaikyti savo duomenų ir slaptažodžių saugumą, naudokite Web Folders (WebDAV).

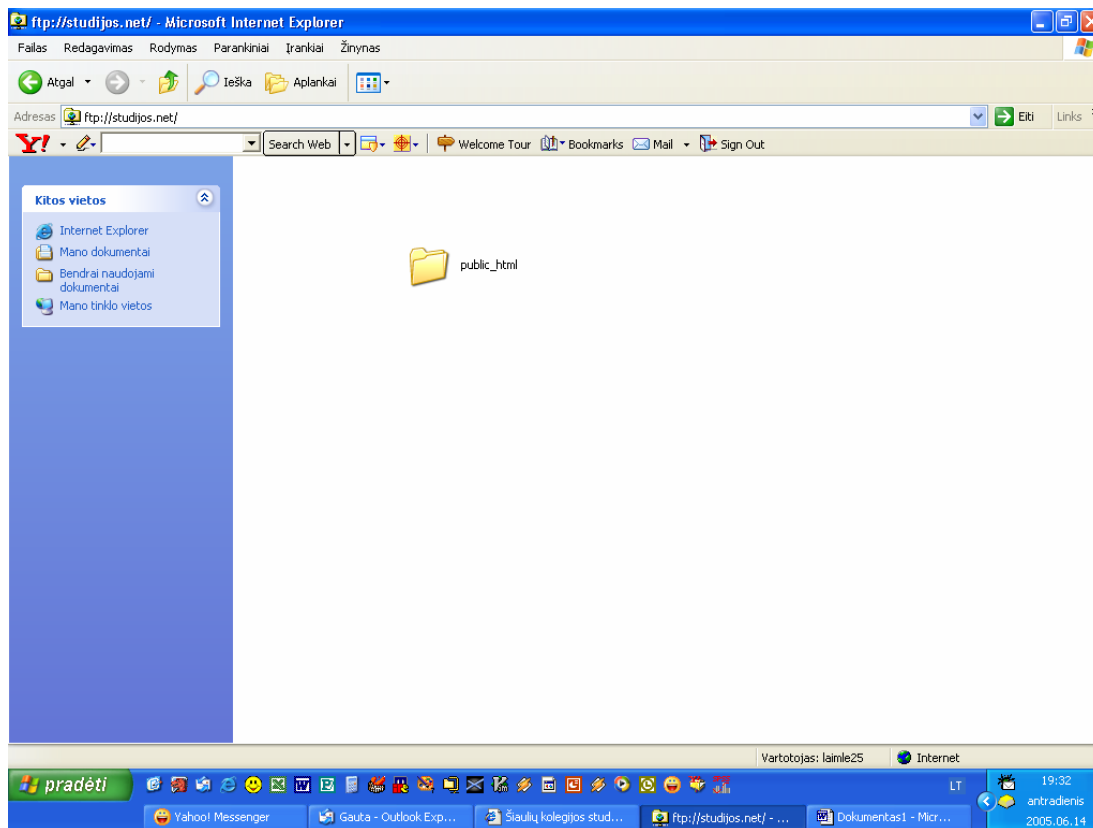
Galite rasti daugiau informacijos apie [tinklo aplanku](#)

Įsiregistruoti anonimiškai Įrašyti slaptažodį

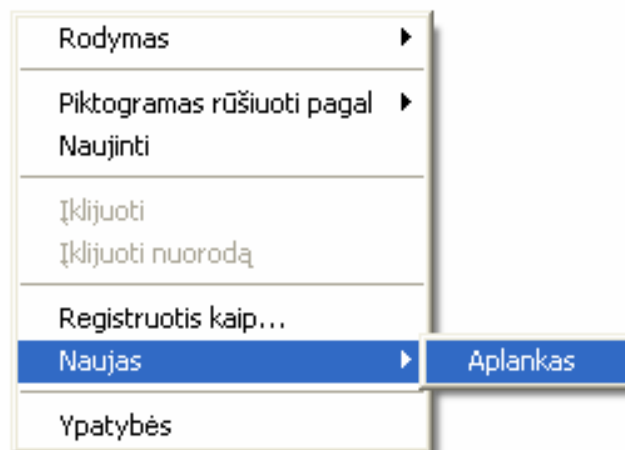
Registruotis Atšaukti

Į lauką „Vartotojas“ įvedamas vartotojo prisijungimo vardas, į lauką „Slaptažodis“ įrašomas slaptažodis. Nuspaudžiamas klavišas „Registruotis“.

- Atsidariusiame lange ir įėjus į katalogą **public_html**, galima kurti katalogus ir kopijuoti į juos reikiamą informaciją. Jei informacija bus įkelta ne nurodytame kataloge, ji nebus matoma viešai tinklalapyje www.studijos.net, ir dėstytojas galės ja naudotis tik ftp serveryje.



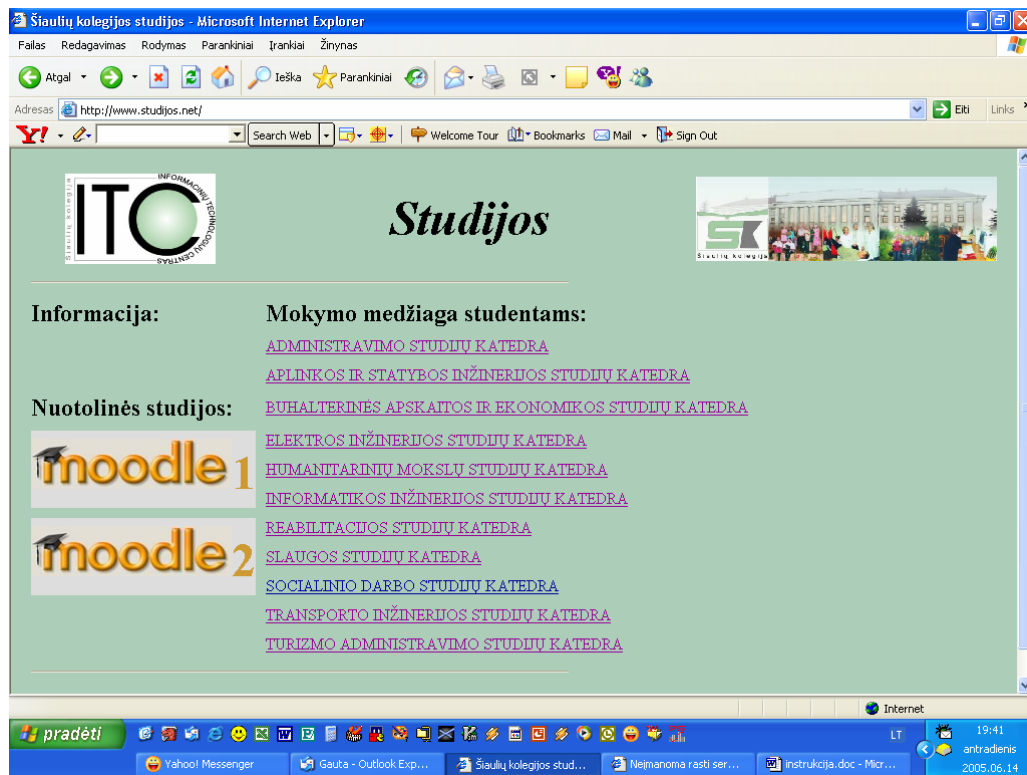
- Norint sukurti naują katalogą, reikia nuspausti dešinę pelės klavišą ir pasirinkti komandas „Naujas“ ir „Aplankas“:



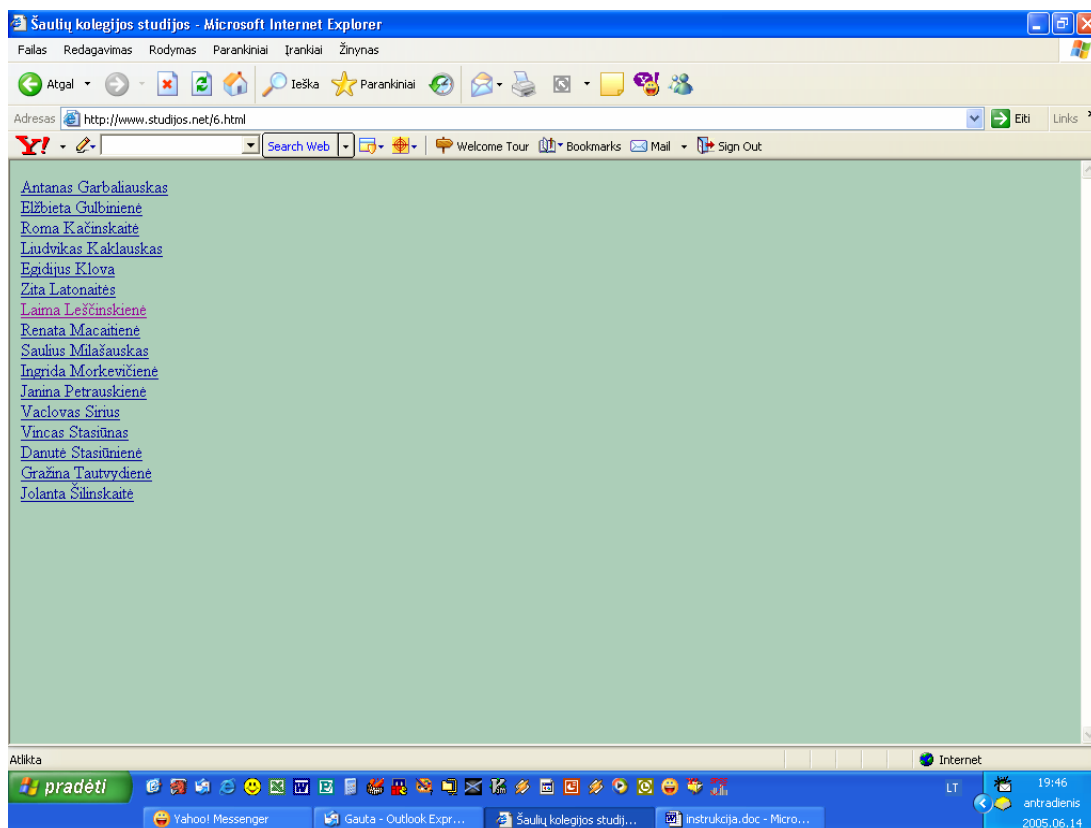
- Norint naudotis informacija, esančia kolegijos serveryje Intraneto terpėje, naudojamas adresas:

<http://www.studijos.net/>

Atidaromas tinklalapis, iš kurio galima pasiekti nuotolinio mokymo MOODLE terpes, bei kolegijos katedrų darbuotojų informacinius katalogus.



Pasirinkus reikiamą katedrą, gaunamas langas:



Naudojantis šia aplinka, informaciją galima tik skaityti, bet ne koreguoti arba naikinti. Šia terpe siūloma naudotis studentams.



Jungiantis prie www.studijos.net, į lauką „Vartotojo vardas“ reikia įrašyti žodi „*student*“, į lauką „Slaptažodis“ reikia įrašyti keturženklį skaitmeninį *slaptažodį studentui*.

Dėmesio!!!

Įsiminkite ir saugokite savo slaptažodžius ir prisijungimo vardą.

Jei reikia sukurti naują vartotoją, redaguoti jį, naikinti nereikalingą vartotojo katalogą arba perkelti jį į kitos katedros sąrašą, kreipkitės į Informacinių technologijų centro kompiuterinio tinklo administratorių (itc.admin@siauliukolegija.lt) arba ITC vedėją (itc@siauliukolegija.lt). Tel.: 294 arba 52 51 94.